

# Volcán Copahue



Volcán Copahue, flanco suroeste

(Fotografía: Mono Andes, extraído de Wikipedia Commons)

<b>Región:</b>	Bío-Bío
<b>Provincia:</b>	Bío-Bío (y Neuquén, Argentina)
<b>Comuna:</b>	Alto Bío-Bío
<b>Coordenadas:</b>	37°51'S – 71°10'O
<b>Poblados más cercanos:</b>	Ralco, poblados en ríos Queuco y Lomín (y Caviahue, Argentina)
<b>Tipo de volcán:</b>	Estratovolcán
<b>Altura:</b>	2965 m s.n.m.
<b>Diámetro basal:</b>	9 km
<b>Área basal:</b>	160 km <sup>2</sup>
<b>Volumen estimado:</b>	70 km <sup>3</sup>
<b>Última actividad:</b>	2016
<b>Última erupción mayor:</b>	1992

<b>Ranking de riesgo específico:</b>	7 (alto)
--------------------------------------	----------

## Generalidades

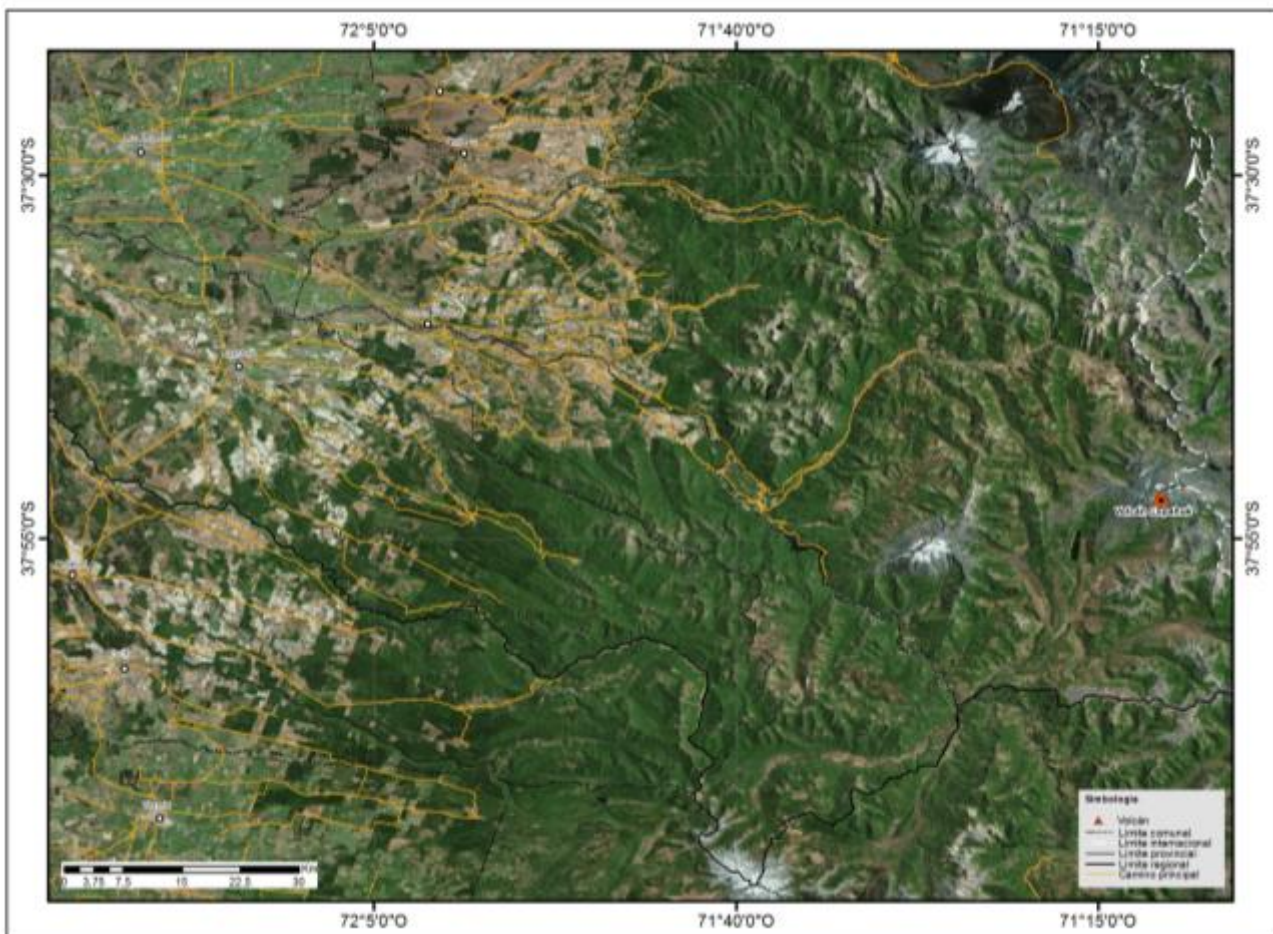
El volcán Copahue está localizado en la frontera con Argentina, en la región de Biobío, a 110 km al sureste de la ciudad de Los Ángeles. Su vecino más cercano es el volcán Callaqui, situado 25 km al oeste. Corresponde a un estratovolcán principalmente andesítico que posee una decena de cráteres, concentrándose la actividad reciente en el cráter llamado El Agrio, que presenta actividad fumarólica permanente y un lago ácido en su interior. En su registro geológico existe, además, evidencia de actividad fisural, y domos de lava riolítica. Posee cobertura glaciaria permanente y, debido a esto, es un potencial generador de lahares que pueden alcanzar extensas distancias por los valles tanto chilenos como argentinos.

## Registro eruptivo

Al menos 7 eventos eruptivos han ocurrido en tiempos históricos, todos confinados al cráter El Agrio. Las erupciones históricas del volcán Copahue han sido consideradas de baja magnitud, con índice de explosividad volcánica menor o igual a 2. Particularmente, su actividad se remonta al siglo XVII y se ha caracterizado por actividad freática y/o freatomagmática. Erupciones explosivas habrían ocurrido en los años 1750, 1759 y probablemente en la segunda mitad del siglo XIX (años 1867 y 1876). Entre los principales eventos ocurridos en décadas recientes destacan las erupciones de 1992, 2000 y 2012-2013 todas controladas por componentes freáticas y freatomagmáticas. La última actividad registrada corresponde a emisiones de vapor y ceniza desde su cráter alcanzando alturas de hasta 3,7 km.

## Peligros y riesgos asociados

El mayor peligro lo constituye la presencia del lago ácido, cuyo volumen es aún considerable. Este puede ocasionar reactivamiento de fracturas basales del cráter sobre el cual se sustenta, y eventualmente una erupción de tipo freática (de carácter bastante explosivo). El segundo peligro lo constituye la generación de lahares que afectarían principalmente las nacientes del río Lomín y otros afluentes del sector noreste del río Bío-Bío en Chile ante la ocurrencia de un nuevo ciclo eruptivo.



Mapa de ubicación de Volcán Copahue

#### REFERENCIAS

**Global Volcanism Program, 2016.** Report on Copahue (Chile-Argentina). In: Sennert, S K (ed.), Weekly Volcanic Activity Report, 9 March-15 March 2016. Smithsonian Institution and US Geological Survey.

**Petit-Breuilh, M.E. 2004.** La Historia Eruptiva de los Volcanes Hispanoamericanos (Siglos XVI al XX): el modelo chileno; Huelva: Casa de los Volcanes.

**González-Ferrán, O. 1995.** Volcanes de Chile. Instituto Geográfico Militar, Santiago, 640 p.

**Lara, L.E.; Orozco, G.; Amigo, A.; Silva, C. 2011.** Peligros Volcánicos de Chile. Servicio Nacional de Geología y Minería, Carta Geológica de Chile, Serie Geología Ambiental, No.13, p.34, 1 mapa escala 1:2.000.000. Santiago.

#### Información Cartográfica:

**Naranjo, J.A., Moreno, H., Polanco, E., Young, S. 2000.** Mapa de peligros de los volcanes de Alto Biobío, Regiones del Biobío y La Araucanía. Servicio Nacional de Geología y Minería, Documentos de Trabajo No. 15, 1 mapa escala 1:100.000. Santiago.